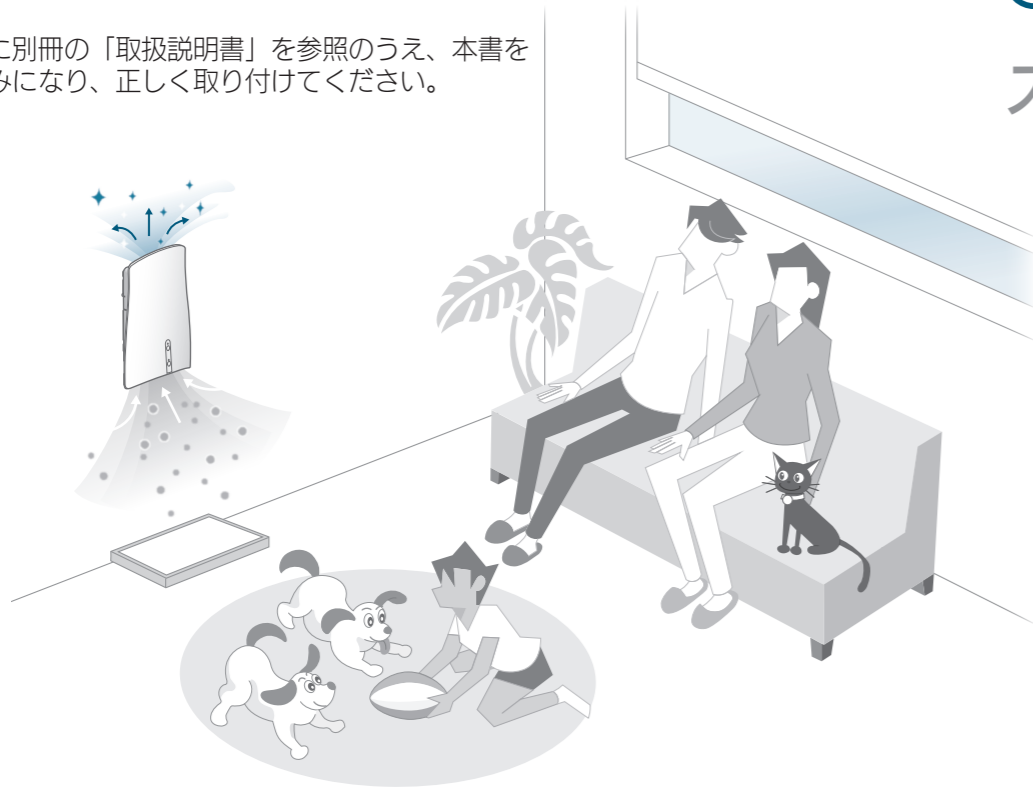


ご使用前に別冊の「取扱説明書」を参照のうえ、本書を必ずお読みになり、正しく取り付けてください。



QAIS-air- ＜クワイスイア＞ スタートガイド

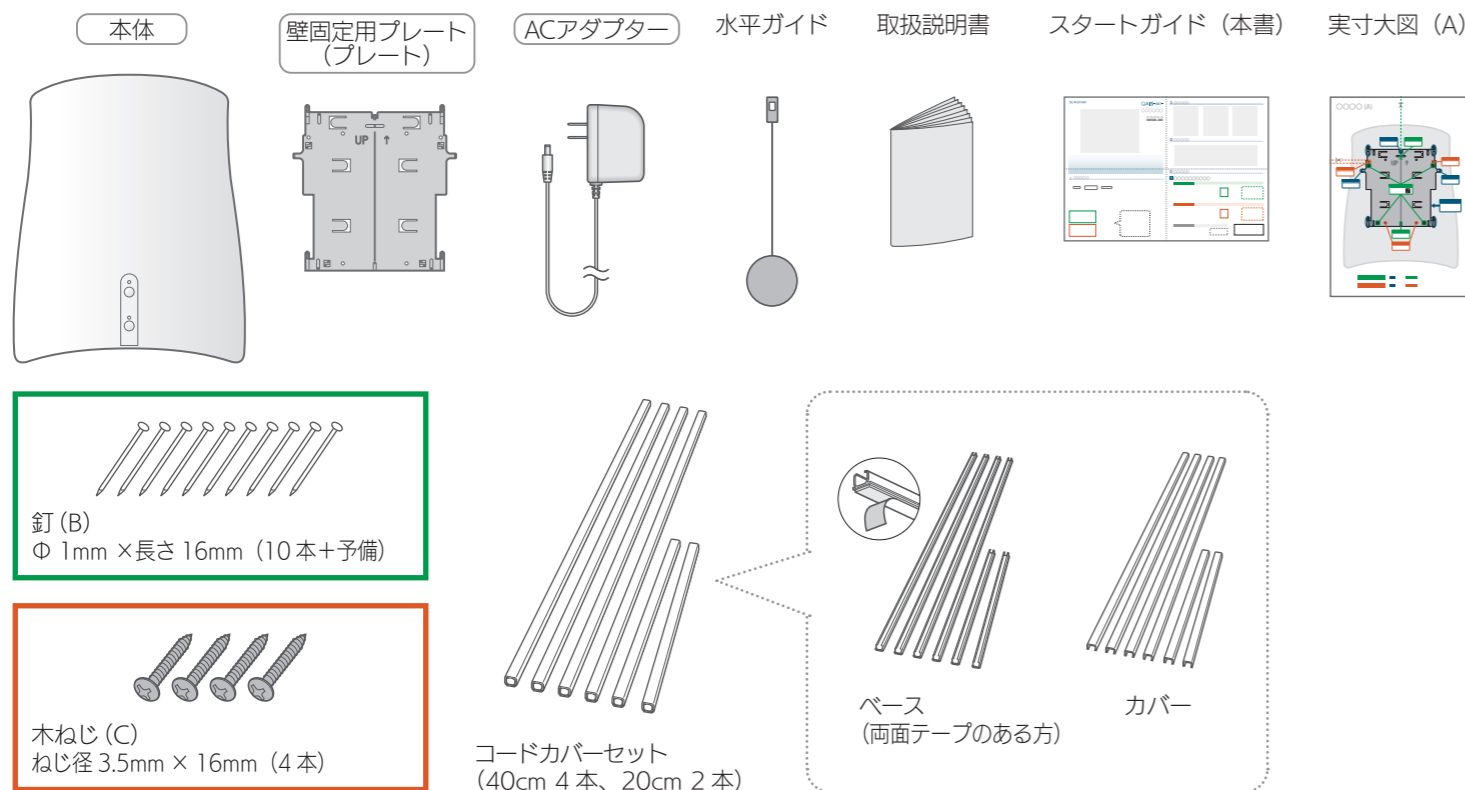
除菌脱臭機
ゼロオーエフジエオダブリュー
品番 **04A1J-OW**
Mas-80003-A1

ペット臭の主たる成分であるアンモニア（トイレ臭）は空気より軽い為、上昇する性質があります。本製品は、ペットのトイレなどニオイが気になる場所の上に設置することにより、ニオイがお部屋全体に広がる前にすばやくキャッチし脱臭します。ペットと飼い主の生活の邪魔をしない静音性^{*1}で24時間365日快適にご使用いただけます。

※1 標準モードの場合。吹出口から1mの距離では26 dB、ペットが生活する距離（吸込口から1m）では22 dBです。（弊社測定による）

I 同梱物の確認 同梱品がそろっていることを確認してください。

水平ガイド、実寸大図 (A) は使用後大切に保管してください。

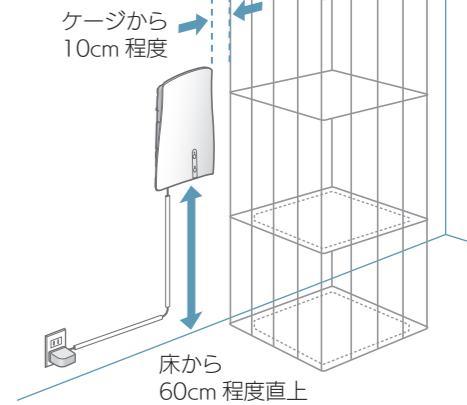
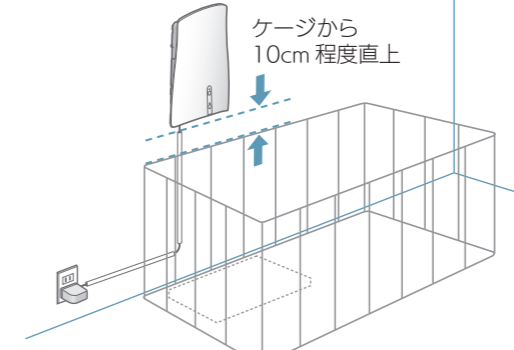
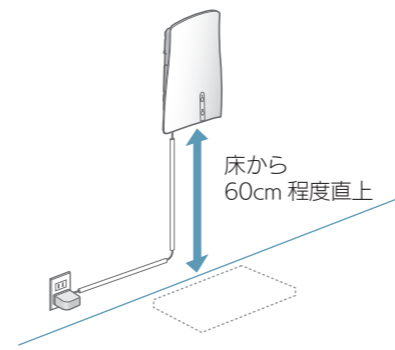


II 効果的な設置位置 ニオイ発生源の上方に設置するとペット臭を効果的に脱臭できます。

ペットトイレの上に設置する場合

ケージの上に設置する場合

多段ケージの近傍に設置する場合



III 取付上の注意

必ずケージやペットトイレなどをずらし、周囲にペットがいない環境で取付作業をしてください。

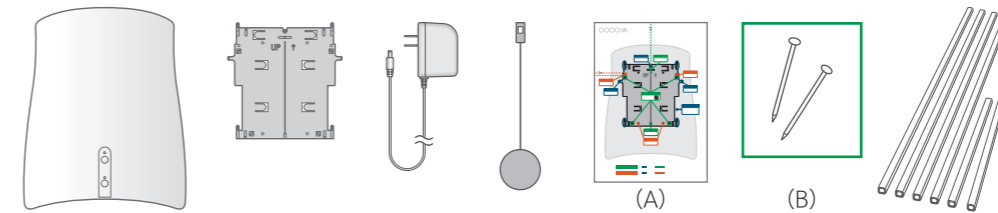
- 壁が平らで、プレートを固定できる丈夫な壁であることを確認してください。
- 壁の材質により以下の点にご注意ください。
 - ▶ 石膏ボード壁に設置する際は釘を使用する（木ねじを使用すると落下するおそれ）
 - ▶ 木質ボード壁に設置する際は木ねじを使用する
 - ▶ コンクリート壁に設置する場合は市販のアンカープラグ等で正しく取り付け（アンカープラグ等は付属されていません）
- こんな場所には設置しないでください。
 - ▶ ペットの尿がかかったり、いたずらされるような場所
 - ▶ 振動の激しい場所
 - ▶ カーテンやゴミ箱などの可燃物に近い場所
 - ▶ 乳幼児の手の届く場所
 - ▶ 浴室など、高温・多湿・水のかかる場所
 - ▶ 油煙や可燃性ガスなどを使用したり漏れるおそれのある場所
 - ▶ 直射日光や暖房機熱が当たる場所
 - ▶ カーテンなどで吸込口や吹出口がふさがれる場所

IV 取付方法 本書および別紙の実寸大図 (A) を参照し、正しく取り付けください。

1 取付箇所の壁の材質を確認する 壁の材質により取付手順が異なります。取付箇所の壁の材質を確認してください。

石膏ボード壁の場合 石膏ボード用の取付手順を参照してください。

使用するもの



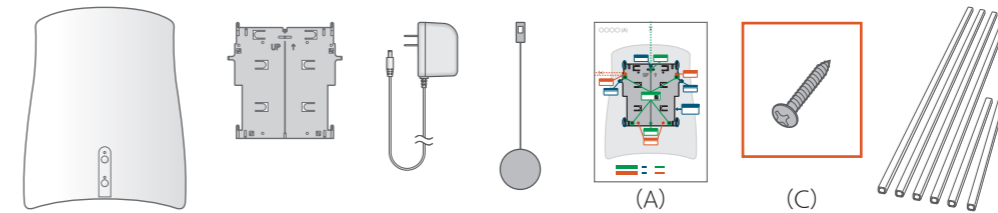
用意するもの：コイン、はさみ



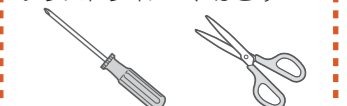
* 木ねじ (C) は使用しません。

木質ボード壁の場合 木質ボード用の取付手順を参照してください。

使用するもの



用意するもの：プラスドライバー、はさみ



* 釘 (B) は使用しません。

コンクリートの場合

「木質ボード壁の場合」を参考に、市販のアンカープラグ等で正しく取り付けください。

使用するもの ▶ 「木質ボード壁の場合」と同じです。

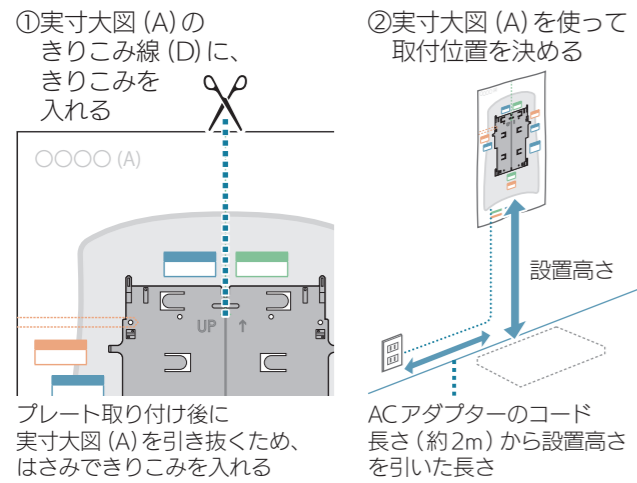
用意するもの：市販のアンカープラグ等

詳しい取付方法はこちら

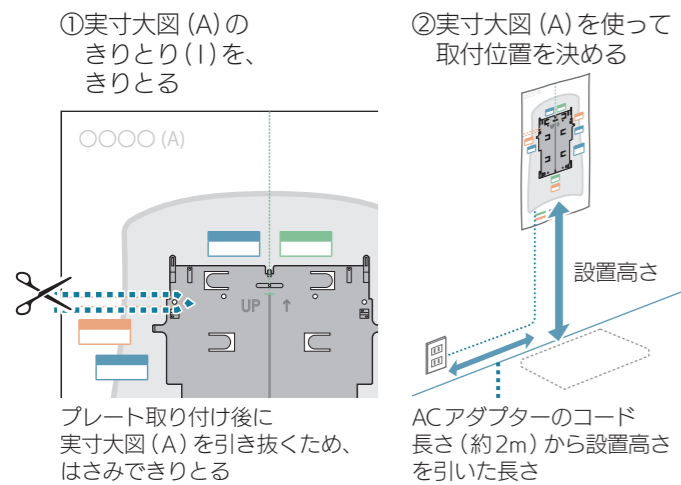


2 取付位置を決める

石膏ボード壁の場合



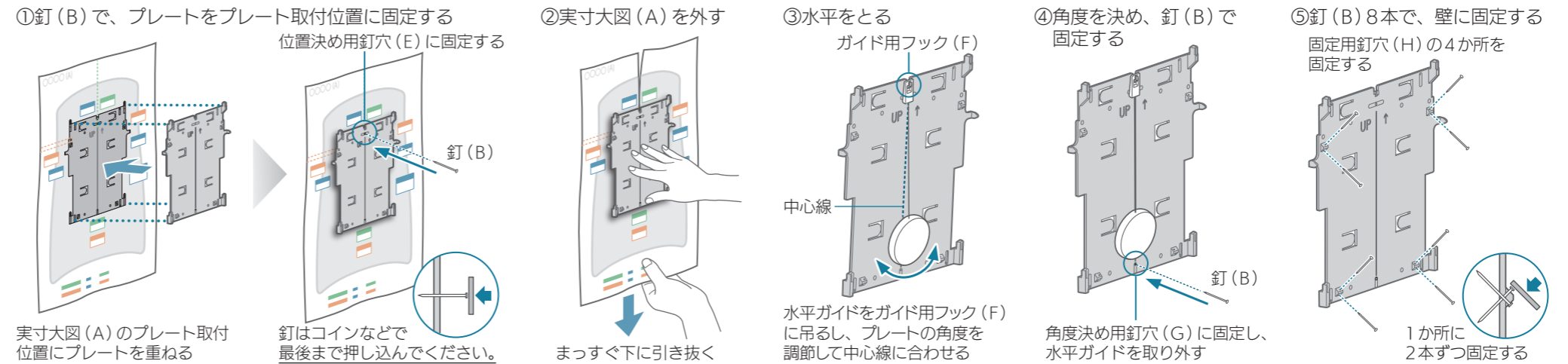
木質ボード壁の場合



3 壁にプレートを取り付け

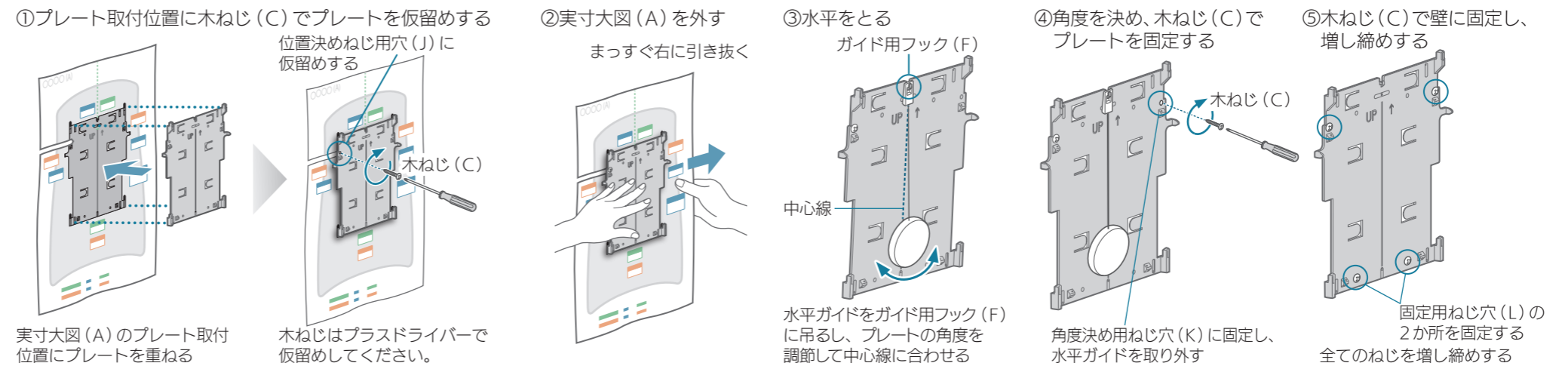
石膏ボード壁の場合

釘(B) 10本・実寸大図(A)・水平ガイド・コインを使って、プレートを壁に固定します。穴位置指示は実寸大図(A)を確認してください。



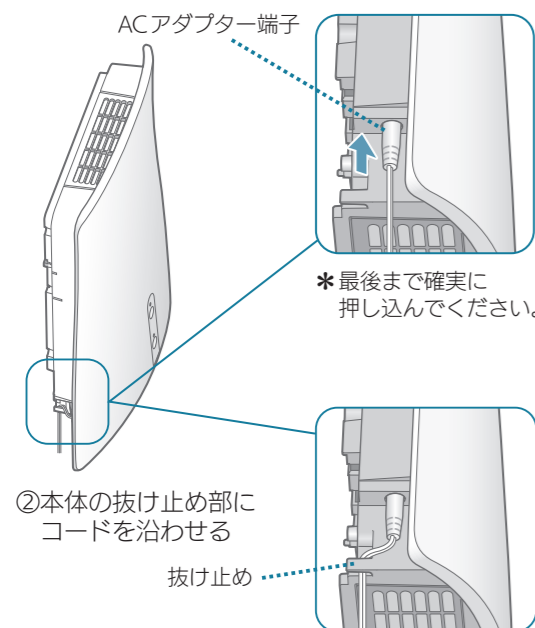
木質ボード壁の場合

木ねじ(C) 4本・実寸大図(A)・水平ガイド・プラスドライバーを使って、プレートを壁に固定します。穴位置指示は実寸大図(A)を確認してください。



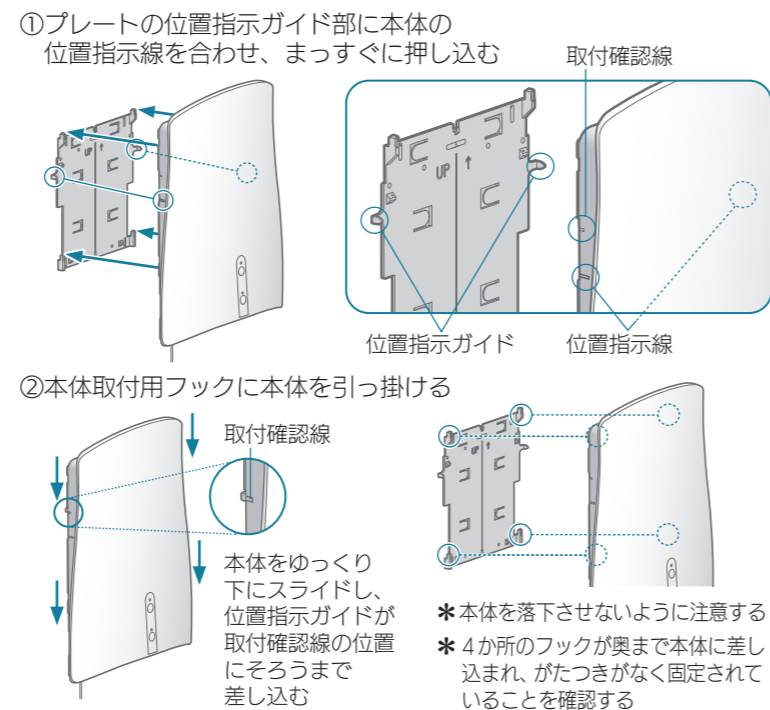
4 本体にACアダプターを接続する

① ACアダプターの端子を本体に差し込む



5 プレートに本体を取り付ける

本体のフック穴にプレートのフックを差し込みます。各位置指示は実寸大図(A)を確認してください。

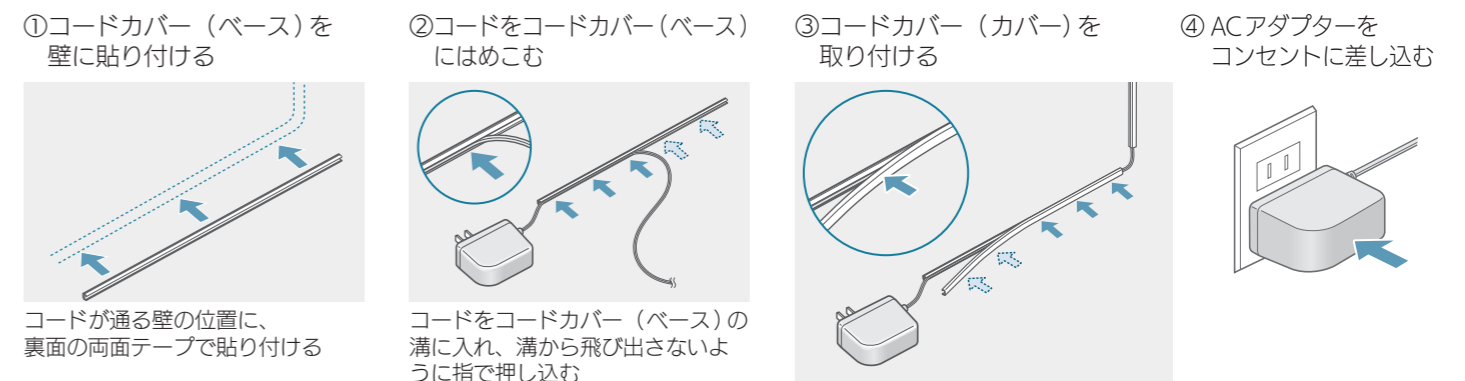


6 コードカバーを取り付ける

ペットがコードをかじると断線するおそれがあります。ペットのいたずら防止のため、コードカバーを使ってコードを保護します。

* 壁紙等への影響が少ない粘着テープを使用しておりますが、一度貼り付けると、はがすときにクロスや壁面を傷めるおそれがあります。

* コードカバーの長さはニッパー等で調節することができます。



これで設置は完了です。取扱説明書にしがいいご使用ください。