



QAIS  
— air —  
SUNSTAR

QAIS -air- 03 〈クワイス エアー ゼロスリー〉

専用ペンダントライト〈Pendant Light〉 取扱説明書 型式 DAPL01S

# QAIS -air- 03 専用ペンダントライト〈Pendant Light〉

## はじめに |

### 重要

この度は、「QAIS -air- 03 専用ペンダントライト 〈Pendant Light〉」をお買い上げいただき、誠にありがとうございます。  
本製品はQAIS-air-03(本体、別売)専用のペンダントライトユニットになります。  
ご使用前に必ず本書、および本書の「安全上のご注意(P.02)」をお読みください。

### 目次

はじめに .....	01	ご使用前に .....	03	ペアリングの方法 .....	08
重要 .....	01	各部の名称 .....	04	お手入れの方法 .....	09
目次 .....	01	取付方法 .....	05~07	必要なとき .....	10
安全上のご注意 .....	02	取り外し方法 .....	07	仕様 .....	10
				お問い合わせ先 .....	11



**安全上のご注意** | 人への危害、財産への損害を防ぐため、お守りいただくことを説明しています。  
必ずお守りください

■誤った使いかたで生じる内容を次のように区分して説明しています。 ■お守りいただく内容の種類を次の図記号で説明しています。

 <b>警告</b> 「死亡または重傷を負う恐れがある」内容。	 <b>注意</b> 「軽傷を負う、または財産に損害を受けるおそれがある」内容。	 してはいけないこと。	 しなければならないこと。
--	---	--	--



### **警告** 火災や漏電、感電、大けがを防ぐ

製品の  
取り扱  
いにつ  
いて

- ・次のような配線器具には取り付けないでください。火災・感電・落下によるけがのおそれがあります。
    - ①ガタつきがあるもの、破損しているもの。
    - ②電源端子が露出しているもの。
    - ③斜めに取り付けられたもの。
  -  器具を改造したり、部品交換をしないでください。火災・感電・落下によるけがのおそれがあります。
  - ・本製品は防水仕様ではありません。調理時の蒸気・油煙が直接かからないようにして、水のかかる場所、湿気の多い場所では使用しないでください。また、濡れた手で器具を触らないでください。感電、漏電、事故の原因になります。
  - ・器具に布や紙など燃えやすいものを被せたり、近くに置いたりしないでください。火災の原因になります。
  - ・振動の激しい場所では使用しないでください。落下の原因になります。
- 
-  交流100Vで使用してください。過電圧を加えると過熱し、火災・感電のおそれがあります。
  - ・異常を感じた場合、速やかに電源を切ってください。

### **注意** 漏電やけがを防ぎ、財産を守る

設置  
する  
ときは

-  点灯中や消灯直後はLEDランプやその周辺を触らないでください。お手入れは電源を切り、LEDランプやその周辺が冷めてから行ってください。やけどのおそれがあります。
  - ・LEDランプを直視しないでください。目の痛みの原因となることがあります。
  - ・高温多湿な場所や、直射日光が当たる場所に置かないでください。火災、変形、故障の原因になります。
  - ・本製品は屋内専用です。屋外では使用しないでください。絶縁不良、感電の原因になります。
  - ・器具の側に温度が高くなるストーブや発熱体を設置しないでください。火災、変形、故障の原因になります。
- 
-  取り付け、取り外しの際などは、足場を確保し、安全に作業ができるように注意してください。転倒・落下によるけがのおそれがあります。

下記の場合は速やかに使用を中止し、お買い上げの販売店または商品お問い合わせ先にご連絡ください

- ・器具から煙、異臭が発生した。
- ・コードが傷んできた。(芯線の露出、断線など)

## ご使用前に |

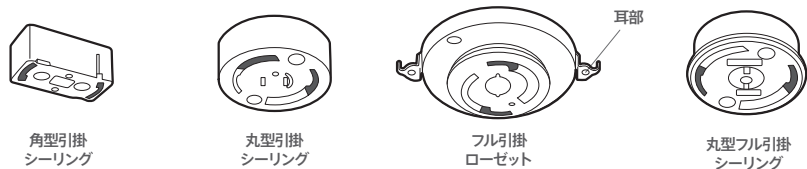
### QAIS -air- 03 専用ペンダントライト (Pendant Light) ご使用前に

天井についている配線器具を確認する。

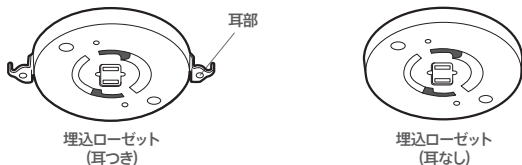
**⚠️ 注意** ●高所での作業になります。●必ず足元の安全を確保してから行ってください。

下図のような配線器具にはすぐに取り付けできます。

#### 角型、丸型引掛シーリング・ローゼット



#### 埋込引掛ローゼット

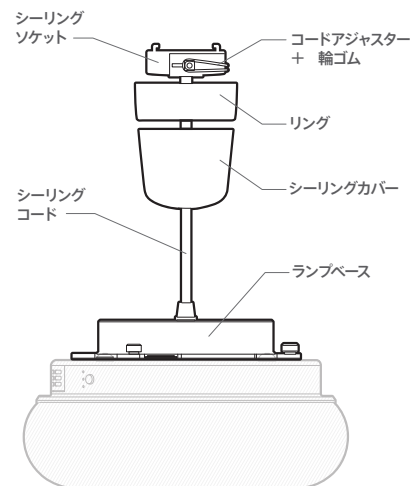


※ 上図以外の配線器具、または配線器具が無いものは取り付けができません。電気店または工事に依頼してください。  
※ 一般の方の工事は法律で禁止されています。

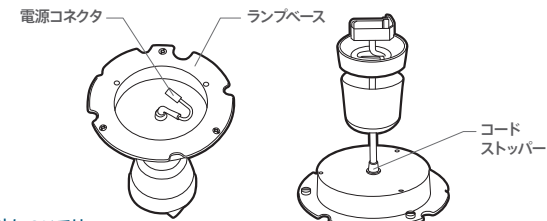
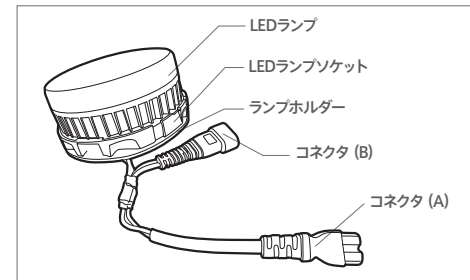
## 各部の名称 |

### QAIS -air- 03 専用ペンダントライト (Pendant Light) 各部の名称

#### ペンダントライト

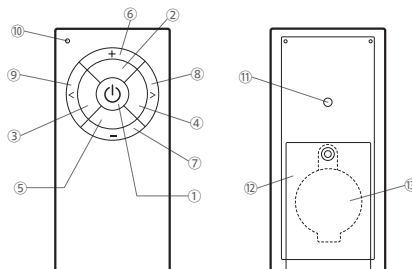


#### LEDランプユニット



#### リモコン

リモコンの電池の取り付け方および使用方法については、リモコン用の取扱説明書を参照してください。



- ① ON/OFFボタン
- ② Natural whiteボタン
- ③ Warm whiteボタン
- ④ Cool whiteボタン
- ⑤ 光色切替ボタン
- ⑥ 調光アップボタン
- ⑦ 調光ダウンボタン
- ⑧ 調色右ボタン
- ⑨ 調色左ボタン
- ⑩ 表示灯 (赤色)
- ⑪ ペアリングボタン
- ⑫ 背面カバー
- ⑬ コイン電池挿入口

登録した全ての照明を点灯/消灯します。  
温白色で100%点灯します。  
電球色で100%点灯します。  
昼白色で100%点灯します。  
光色を切り替えます。  
明るくなります。  
暗くなります。  
寒色が強まります。  
暖色が強まります。

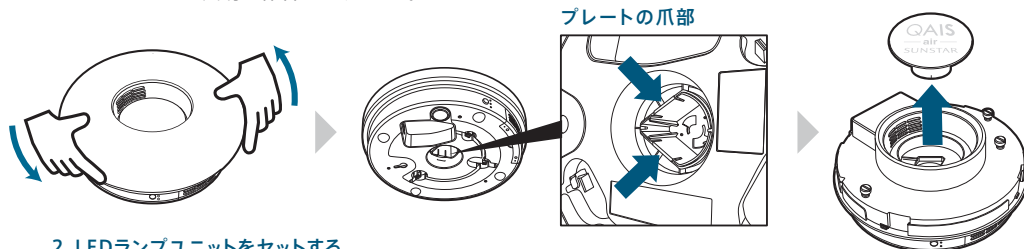
器具登録をおこないます。

取付時の注意

床に布や段ボールなどを敷き、商品や床・壁・家具などに傷がつかないようにご注意ください。  
必ず平らな場所で、大人2人以上で取り付けてください。手や指などを挟まないようご注意ください。

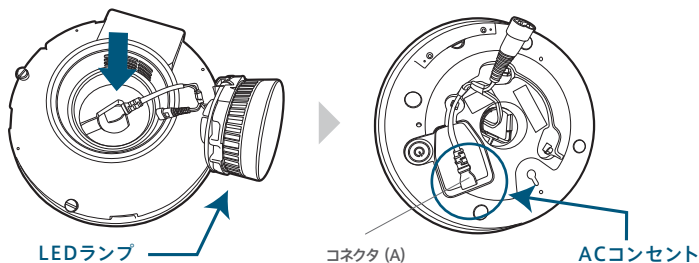
1. 事前準備

本体の電源をOFFにしてコンセントから電源プラグを抜き、電源コードを本体から取り外します。  
カバーを反時計回りにまわして本体から取り外し、本体の底面から爪を外してロゴプレートを取り外します。  
ロゴプレートは大切に保管してください。



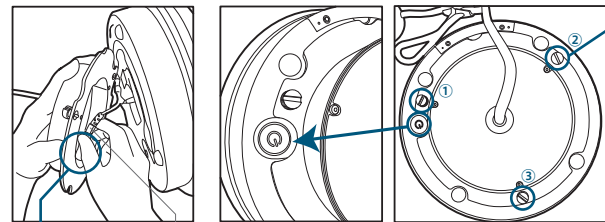
2. LEDランプユニットをセットする

LEDランプユニットの配線を取り出し、配線を本体の中心の穴に通して取り付けます。  
その際には、ランプホルダーの爪がしっかりと本体に引っ掛かるように取り付けてください。  
コネクタ(A)のコードは、本体のガイドに沿って設置し、本体のACコンセントに取り付けます。



3. 本体をランプベースに取り付ける

本体およびランプベースを立て、コネクタ(B)をランプベースの電源コネクタに取り付けます。  
配線を挟まないようにランプベースのローレットねじの位置を合わせて本体にランプベースを被せます。  
その際には、本体の電源ボタンにランプベースが被らない位置に取り付けてください。

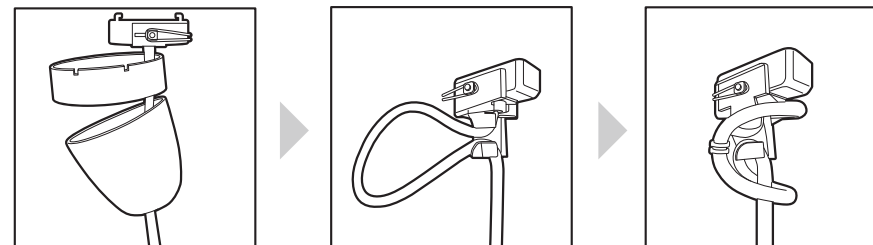


**注意**

・ローレットねじは最後まで確実に締めてください。締め忘れ、もしくは締めりが不十分の場合、落下のおそれがあります。

4. シーリングコードの長さを調節する

切りこみのある面を上方にしたリングをシーリングコードに通し、コードアジャスターにコードを巻きつけ、長さを調節します。付属の輪ゴムを引っ掛けて余分なコードをコードアジャスターに巻きつけて固定します。  
(コード長さの調節は、40cm~80cmで行ってください。)



1.シーリングカバーの上にリングを通します。

2.コードを調節します。

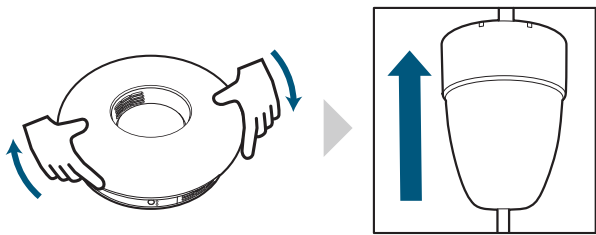
3.コードを巻きつけて輪ゴムをつけて引っ掛けます。

## 取付方法 |

### QAIS -air- 03 専用ペンダントライト 〈Pendant Light〉 取付方法

#### 5. 天井に取り付ける ※落下を防ぐため、本体をしっかり持って行ってください。

本体カバーの爪を上部ユニットのくぼみ位置に合わせて取り付け、時計回りにまわしてしっかりと取り付けます。本体の電源と壁スイッチで照明をOFFにし、シーリングソケットを天井の引掛シーリングまたはローゼットに差し込み時計回りにまわします。この時、正しく取り付けられており、落下しないことを確認し、シーリングカバーをつけて天井まで引き上げます。



シーリングカバーを上  
引き上げて完成です。

#### ⚠️ 注意

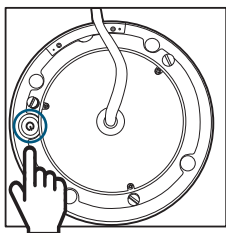
・シーリングソケットを必要以上に回転させないでください。引掛シーリングやローゼットが破損するおそれがあります。

#### ⚠️ 注意

・取り付け後本体がぐらついたり、傾いたりしている場合は、正しく取り付けられていないため、もう一度取り付けたおして下さい。

#### 6. 本体および照明の電源を入れる

LEDランプが点灯することを確認した後、本体の電源をONにします。



電源OFF



電源ON

青に発光

#### 取り外し |

取り外す際には、本体の電源と壁スイッチをOFFにしてください。本体のカバーを取り外し、本体を手で持って落下しないよう支えながらシーリングソケットを反時計回りにまわし、取付方法の逆の手順で取り外してください。

## ペアリングの方法 |

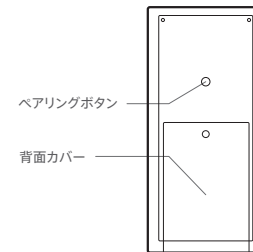
### QAIS -air- 03 専用ペンダントライト 〈Pendant Light〉 ペアリングの方法

#### ■ ペアリングが必要な場合 ※出荷状態でペアリングされているため、購入時にはこの作業は不要です。

- ・リモコンを買い替えた場合
- ・誤って工場出荷状態に戻ってしまった場合  
(ペアリングボタンを5秒以内に5回押すと工場出荷状態に戻ってしまいます。)  
上記の場合はペアリングが必要になりますので、下記操作を実施してください。

#### ■ ペアリング方法

1. 電池を入れる  
プラスドライバーでリモコンの背面カバーを開け電池を入れます。  
電池を入れたら背面カバーを閉じてください。
2. ペアリングできる状態にする  
ペアリングを行う照明のみを5秒以上点灯し、その他の照明は壁スイッチをOFFにしてください。  
ペアリングを行う照明の壁スイッチのOFFとONを5秒以内に3回繰り返してください。  
照明がペアリングできる状態になると、LEDランプが点滅した状態になります。
3. ペアリング  
リモコンの背面にあるペアリングボタンを、先のとがっていない細い棒などでLEDランプの点滅が止まるまで2秒以上長押ししてください。このとき、先のとがったもので押すと故障の原因になります。  
正常にペアリングが終了すると、LEDランプの点滅が止まります。点滅が止まった後も、リモコンと器具が通信を行います。30秒程度待ってから操作を行ってください。
4. ペアリングの確認  
ペアリングの確認として、リモコンのON/OFFボタンを押して正常に作動することを確認してください。



## お手入れの方法 |

### QAIS -air- 03 専用ペンダントライト (Pendant Light) お手入れの方法

お手入れは必ず本体およびLEDランプの電源を切り、LEDランプやその周辺が冷めてから行ってください。

#### 1. 本体のお手入れについて

本体のお手入れの際には、配線器具から取り外して行ってください。  
LEDランプ周りのほごりを取る際には、LEDランプユニットを取り外して行ってください。  
お手入れの際には、汚れ落としにシンナー・ベンジン・スプレー式クリーナー等は使用しないでください。  
使用されますと、塗装剥がれやランプ、ソケット内に浸入して故障の原因となる場合があります。  
本体の油污れ等は、石けん水・水または中性洗剤を薄めた液にやわらかい布を浸し、しばってから拭き、その後乾いた布で拭き取ってください。

#### 2. LEDランプのお手入れについて

やわらかい布に水で薄めた中性洗剤を染み込ませ、汚れを拭き取ってください。  
仕上げには水拭きをしてからそのまま乾かしてください。

#### 3. ランプベースのお手入れについて

石けん水・水または中性洗剤を薄めた液にやわらかい布を浸し、しばってから拭き、その後乾いた布で拭き取ってください。

※リモコンの詳細は、付属のリモコン用取扱説明書をご覧ください。

## 必要なとき |

### 故障かな?と思ったら

修理を依頼される前に、次の確認をしてください。それでも直らない際にはペンダントライトを本体から取り外し、販売店またはお問い合わせ先へ修理・点検をご依頼ください。

こんなとき	考えられる原因	対処方法
リモコンで照明器具が操作できない	リモコンの電池が切れている	新しい電池にお取り替えください
	リモコンの電池が正しい向きで入っていない	電池を正しい向きに入れなおしてください
	リモコンのペアリングがリセットされた	ペアリングを行ってください (P.8参照)
照明器具が点灯しない	壁スイッチがOFFになっている	壁スイッチをONにしてください
	電源コネクタが正しく接続されていない	電源コネクタを正しく接続してください
照明は点灯するが本体が動作しない	コネクタ (A) が本体にしっかりと接続されていない	コネクタ (A) と本体をしっかりと接続してください

## 仕様 |

製品名	QAIS -air- 03 専用ペンダントライト (Pendant Light)
型式	DAPL01S
製品寸法	Φ185×H30mm / Φ260×H120mm (QAIS-air-03装着時) コード長さ: 400~800mm
製品重量	1kg
	2.1kg (QAIS-air-03装着時)
電源	AC100V 50/60Hz
消費電力	本体運転時: 23W、ランプのみ: 6.3W
口金	GX-53
調光範囲	40lm~405lm
調色範囲	2700K ~ 6500K
使用温度範囲	5~35°C

## 付属品

・取扱説明書	.....	1冊
・保証書	.....	1枚
・リモコン (リモコン、ホルダー、電池、取扱説明書)	.....	1セット
・LEDランプユニット (LEDランプユニット、取扱説明書)	.....	1セット

## 必要なとき |

### 保証とアフターサービス

- 保証期間  
お買い上げの日から1年です。
- 修理用交換部品の保管期間  
製品製造終了後1年間です。

### お問い合わせ先

サンスター技研株式会社  
QAIS専用メールお問い合わせ先  
support.qais@jp.sunstar.com

### メモ

